

# 介護老人保健施設みちのく青海荘

## ひ ま わ り 1月

### 新年ご挨拶

二〇一九年、平成最後の年頭にあたり、謹んで新年のご挨拶を申し上げます。本年、私も社会福祉法人みちのく白寿会は法人設立二十六周年、みちのく青海荘の施設開設が二十五周年を迎えます。ここまでやって来られたのは、偏に利用者様やご家族の皆様、地域の皆様及び関係各機関の皆様の支援とご協力によるものと、厚くご御礼申し上げます。

今後とも現状に安住することなく皆様のご期待に添うべく「安全・安心」は当然の事として、「居心地と生きがい」に包まれた場所を提供させて頂く為に役職一同頑張つて参りますので更なるご指導・ご鞭撻を賜りますようお願い申し上げます。

今年の干支は「亥」です。古くから猪肉は万病に効くとされ、「亥年は無病息災の年」とも言われているようです。これにあやかっ今年一年元気に乗り越えていきましょう。

最後に、皆様のご多幸とご健勝をご祈念申し上げます、新年のご挨拶とさせていただきます。



### みちのく青海荘クリスマス会

十二月十九日、水曜日の十四時よりみちのく青海荘の二階食堂にて、クリスマス会を行いました。

今年は、入所者と職員がトナカイの力チューシャやサンタの帽子をかぶり、ハンドベル演奏に来て下さった「ケアグーの会」の皆様をお迎えしました。

ハンドベルの演奏では、「青い山脈」や「上を向いて歩こう」など全五曲を演奏され、入所者の皆様も歌詞カードを見ながら一緒に歌われるなど、とても楽しまれておりました。

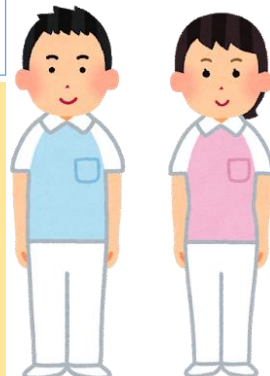
演奏後は温かいコーヒーとショートケーキとプリンを食べて、楽しい時間を過ごされている様子でした。



### 職員制服変更のお知らせ

十一月よりみちのく青海荘、職員の制服が変わりました。

入所は水色・オレンジ・紫・黄緑色、看護は紺色・白・ピンクなど各部署それぞれ前回とは少し違う色になっております。何かご不便やご相談がありましたら各スタッフまで気軽にご相談下さい。これからもみちのく青海荘をよろしくお願い致します。



### 編集後記

予報では、年明け早々猛吹雪の予報が出ておりましたのでお出かけをする際は事故や怪我等に気をつけ、また寒くなれば風邪なども流行り始めますので手洗いうがいなどの予防を行いながらお過ごし下さい。

### 施設利用状況 平成30年12月末現在

	入所定員	利用入所者数
介護老人保健施設みちのく青海荘	100人	91人
住宅型有料老人ホームみちのく	24人	23人

#### ○相談窓口

みちのく青海荘 担当：工藤・高畑・伊藤 TEL 017-741-5188  
 有料みちのく 担当：三上・大居 TEL 017-744-7580